



## บันทึกข้อความ

สวนราชการ กองการศึกษา องค์การบริหารส่วนตำบลเทอดไทย

ที่ รอ. ๘๐๗๐๔ / ๕๕

วันที่ ๒๒ ตุลาคม ๒๕๖๔

เรื่อง ขออนุมัติดำเนินการโครงการจัดทำฐานข้อมูลปราชญ์ชาวบ้าน และภูมิปัญญาท้องถิ่น

เรียน นายองค์การบริหารส่วนตำบลเทอดไทย

ครุภูมิปัญญาไทยหรือที่ยกย่องกันว่าปราชญ์ชาวบ้าน มีหลากหลายตามความถนัดและการปฏิบัติของแต่ละคนซึ่งมีองค์ความรู้ที่มีการหล่อหลอม ซึมซับ บ่มเพาะ ค้นคว้า ทดลองโดยใช้วิถีชีวิตของตนเองเป็นห้องทดลองขนาดใหญ่ เพื่อทดสอบความถูกต้องแล้วคิดสรรกลั่นกรองสิ่งที่มีคุณค่าแก่ชีวิต แก่แผ่นดิน ถ่ายทอดให้ผู้อื่นได้สืบสานทั้งที่เป็นมรดกและทั้งที่เป็นสมบัติทางปัญญา ดังนั้นประสบการณ์ความคิดและวิธีการดำรงชีวิตของครุภูมิปัญญาไทยแต่ละท่านล้วนเป็นขุมทรัพย์ทางปัญญาที่สำคัญของแผ่นดิน ซึ่งองค์การบริหารส่วนตำบลเทอดไทยขอแนะนำครุภูมิปัญญาไทยหรือปราชญ์ชาวบ้าน ที่น่าสนใจและเรียนรู้วิถีชีวิต / การปฏิบัติงาน

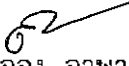
กองการศึกษา องค์การบริหารส่วนตำบลเทอดไทย เล็งเห็นความสำคัญ และเพื่อเป็นการยกย่องเชิดชูเกียรติและเป็นประโยชน์แก่ผู้ที่สนใจ จึงเห็นควรจัดทำฐานข้อมูลภูมิปัญญาท้องถิ่น / ปราชญ์ชาวบ้านในเขตพื้นที่รับผิดชอบขององค์การบริหารส่วนตำบลเทอดไทย ขึ้น

จึงเรียนมาเพื่อโปรดพิจารณา

  
(นางอุลัย ศรีสุระ)

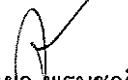
นักวิชาการศึกษาชำนาญการ

ความเห็นของผู้อำนวยการกองการศึกษา.....

  
(นางละออง อาซากิจ)

ผู้อำนวยการกองการศึกษา

ความเห็นของรองปลัดองค์การบริหารส่วนตำบล.....

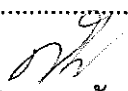
  
(นางวริทยา พรหมชาติ)

รองปลัดองค์การบริหารส่วนตำบล รักษาราชการแทน

ปลัดองค์การบริหารส่วนตำบลเทอดไทย

คำสั่งนายองค์การบริหารส่วนตำบล

อนุมัติ  ไม่อนุมัติเพราะ.....

  
(นายสมพร ฝันอากาศ)

นายองค์การบริหารส่วนตำบลเทอดไทย

**โครงการจัดทำฐานข้อมูลปราชญ์ชาวบ้านและภูมิปัญญาท้องถิ่น  
องค์การบริหารส่วนตำบลเทอดไทย อำเภอร่องเขาหลวง จังหวัดร้อยเอ็ด**

\*\*\*\*\*

**๑. หลักการและเหตุผล**

ครุภูมิปัญญาไทยหรือที่ยกย่องกันว่าปราชญ์ชาวบ้าน มีหลากหลายตามความถนัดและการปฏิบัติของแต่ละคนซึ่งมีองค์ความรู้ที่มีการหล่อหลอม ซึมซับ บ่มเพาะ คั้นคว่ำ ทดลองโดยใช้วิถีชีวิตของตนเองเป็นห้องทดลองขนาดใหญ่ เพื่อทดสอบความถูกต้องแล้วคิดสรรกลั่นกรองสิ่งที่มีคุณค่าแก่ชีวิต แก่แผ่นดิน ถ่ายทอดให้ผู้อื่นได้สืบสานทั้งที่เป็นมรดกและทั้งที่เป็นสมบัติทางปัญญา ดังนั้นประสบการณ์ความคิดและวิธีการดำรงชีวิตของครุภูมิปัญญาไทยแต่ละท่านล้วนเป็นขุมทรัพย์ทางปัญญาที่สำคัญของแผ่นดิน ซึ่งองค์การบริหารส่วนตำบลเทอดไทยขอแนะนำครุภูมิปัญญาไทยหรือปราชญ์ ที่น่าสนใจและเรียนรู้วิถีชีวิต / การปฏิบัติงาน

**๒. วัตถุประสงค์**

๑. เพื่อให้ภูมิปัญญาท้องถิ่น / ปราชญ์ชาวบ้าน ได้รับการอนุรักษ์ สืบทอดให้คงอยู่สืบต่อไป และเป็นศูนย์กลางการให้ข้อมูลแก่ผู้ที่สนใจ
๒. เพื่อเป็นการยกย่องเชิดชูเกียรติ ครุภูมิปัญญาท้องถิ่น / ปราชญ์ชาวบ้านให้เป็นตัวอย่างที่ดีแก่รุ่นหลัง

**๓. กลุ่มเป้าหมาย**

ปราชญ์ชาวบ้าน/ภูมิปัญญาท้องถิ่น ในตำบลเทอดไทย อำเภอร่องเขาหลวง จังหวัดร้อยเอ็ด

**๔. วิธีดำเนินการ**

๑. เขียนโครงการเพื่อขออนุมัติจัดทำโครงการ เสนอผู้บริหาร
๒. ประสานผู้นำหมู่บ้านเพื่อสอบถามข้อมูลเบื้องต้น
๓. สสำรวจปราชญ์ชาวบ้านในตำบลเทอดไทย
๔. จัดทำฐานข้อมูลปราชญ์ชาวบ้าน/ภูมิปัญญาท้องถิ่น
๕. ส่งเสริมสนับสนุนปราชญ์ชาวบ้าน/ภูมิปัญญาท้องถิ่น
๖. รายงานผลข้อมูลที่ได้สำรวจให้ผู้บริหารทราบ

**๕. ระยะเวลาดำเนินการ**

ตุลาคม ๒๕๖๔ ถึง กันยายน ๒๕๖๕

**๖. สถานที่ดำเนินการ**

๑. หมู่บ้านยางโพน
๒. หมู่บ้านปอหุ
๓. หมู่บ้าน.ยางต่อ
๔. หมู่บ้านตลาดใหญ่
๕. หมู่บ้านอีไก่อ้ม

**๗. งบประมาณ**

ไม่ใช้งบประมาณ เพราะเป็นการสำรวจข้อมูลและจัดทำฐานข้อมูลเบื้องต้น

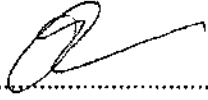
**๗. ผู้รับผิดชอบโครงการ**

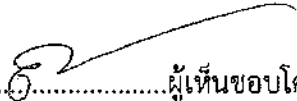
กองการศึกษา ศาสนาและวัฒนธรรม องค์การบริหารส่วนตำบลเทอดไทย


๙. ผลที่คาดว่าจะได้รับ

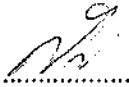
๑. ภูมิปัญญาท้องถิ่น / ปราชญ์ชาวบ้าน ได้รับการอนุรักษ์ สืบทอดให้คงอยู่สืบต่อไป และเป็นศูนย์กลาง  
ข้อมูลให้แก่ผู้สนใจ

๒. ครูภูมิปัญญาท้องถิ่น / ปราชญ์ชาวบ้าน ได้รับการยกย่องเชิดชูเกียรติ ให้เป็นตัวอย่างที่ดีแก่คนรุ่นหลัง

(ลงชื่อ)..........ผู้เสนอโครงการ  
(นางอุทัย ศรีสุระ)  
นักวิชาการศึกษาศำนาญการ

(ลงชื่อ)..........ผู้เห็นชอบโครงการ  
(นางละออง อาชากิจ)  
ผู้อำนวยการกองการศึกษา

(ลงชื่อ)..........ผู้เห็นชอบโครงการ  
(นางวรวิथा พรหมชาติ)  
รองปลัดองค์การบริหารส่วนตำบล รักษาราชการแทน  
ปลัดองค์การบริหารส่วนตำบลเทอดไทย

(ลงชื่อ)..........ผู้อนุมัติโครงการ  
(นายสมพร ผันอากาศ)  
นายกองค์การบริหารส่วนตำบลเทอดไทย

## ข้อมูลภูมิปัญญาท้องถิ่น

หน่วยงาน องค์การบริหารส่วนตำบลเทอดไทย อำเภอทุ่งเขาหลวง จังหวัดร้อยเอ็ด

๑.สาขาเกษตรกรรม หมายถึง ความสามารถในการผสมผสานองค์ความรู้ ทักษะ และเทคนิคด้าน การเกษตรกับเทคโนโลยี โดยการพัฒนาบนพื้นฐาน ซึ่งคนสามารถพึ่งพาตนเองในสถานการณ์ต่างๆ ได้ เช่น การ ทำการเกษตรแบบผสมผสาน การแก้ไขปัญหาการเกษตร เป็นต้น


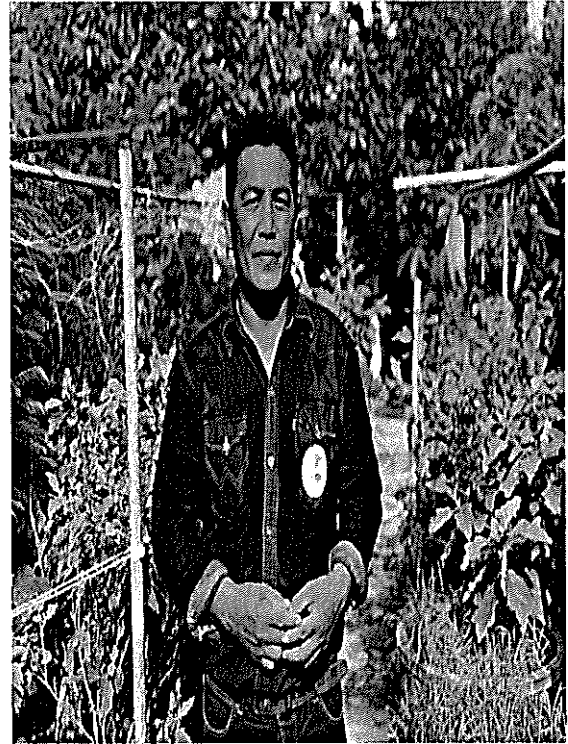
| ที่ | ชื่อเรียกภูมิปัญญา | ชื่อเจ้าของภูมิปัญญา   | ที่อยู่ |         |         |             |          |
|-----|--------------------|------------------------|---------|---------|---------|-------------|----------|
|     |                    |                        | เลขที่  | หมู่ที่ | ตำบล    | อำเภอ       | จังหวัด  |
| ๑   | เกษตรผสมผสาน       | นายศักดิ์ดา เขตกลาง    | ๓๕      | ๗       | เทอดไทย | ทุ่งเขาหลวง | ร้อยเอ็ด |
| ๒   | เกษตรผสมผสาน       | นายทองม้วน ตุ่มวัด     | ๔๐      | ๓       | เทอดไทย | ทุ่งเขาหลวง | ร้อยเอ็ด |
| ๓   | เกษตรผสมผสาน       | นายวิจิตร แก้วบุญเรือง | ๑๕๒     | ๔       | เทอดไทย | ทุ่งเขาหลวง | ร้อยเอ็ด |

# ภูมิปัญญาท้องถิ่นสาขาเกษตรกรรม

**เกษตรกรดีเด่นแห่งชาติ**  
ประจำปี 2564

"อาชีพชาวนาเป็นอาชีพที่สามารถสร้างความมั่นคงได้ไม่ยาก ถ้าเกิดการพัฒนาต่อยอดการนำเทคโนโลยีและสร้างนวัตกรรมใหม่ๆมาใช้ตลอดทั้งสร้างเครือข่ายและการตลาดจะทำให้อาชีพชาวนาส่งสร้างความมั่นคงไปอาชีพชาวนาได้อย่างแน่นอน"

**ศักดิ์ดา เขตกลาง**  
เกษตรกรดีเด่นแห่งชาติ ประจำปี 2564  
(สาขาอาชีพนา)

A black and white portrait of a man in a dark, high-collared shirt, looking slightly to the right. He is pointing upwards with his right hand.

ชื่อ-สกุล นายศักดิ์ดา เขตกลาง

ที่อยู่ บ้านเลขที่ ๓๕ หมู่ที่ ๗ ตำบลเทอดไทย อำเภอทุ่งเขาหลวง จังหวัดร้อยเอ็ด

## ภูมิปัญญาท้องถิ่นสาขากษัตริกรรม



ชื่อ-สกุล นายทองม้วน ตุ่มวัด

ที่อยู่ บ้านเลขที่ ๔๐ หมู่ที่ ๓ ตำบลเทอดไทย อำเภอทุ่งเขาหลวง จังหวัดร้อยเอ็ด

## ภูมิปัญญาท้องถิ่นสาขาเกษตรกรรม



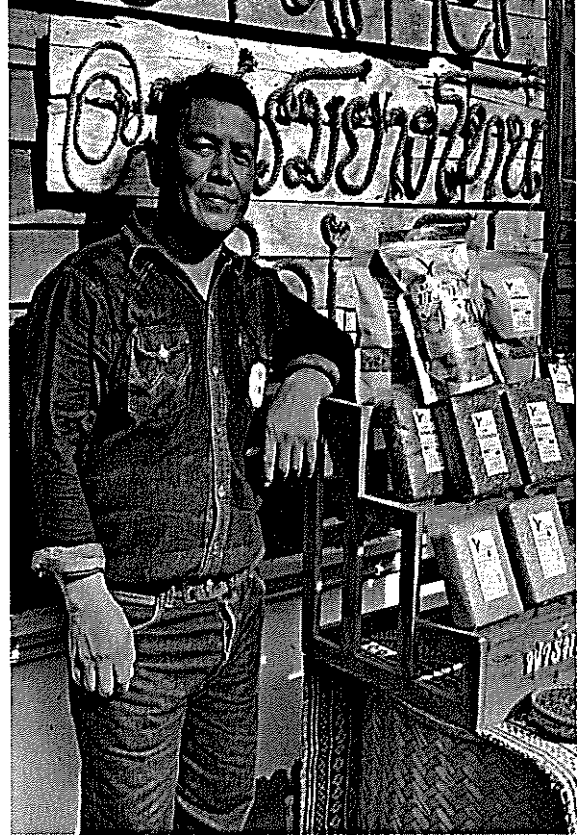
ชื่อ-สกุล นายวิจิตร แก้วบุญเรือง

ที่อยู่ บ้านเลขที่ ๑๕๒ หมู่ที่ ๔ ตำบลเทอดไทย อำเภอทุ่งเขาหลวง จังหวัด  
ร้อยเอ็ด

๒. สาขาอุตสาหกรรมหัตถกรรม (ด้านการผลิตและบริโภค) หมายถึง การรู้จักประยุกต์เทคโนโลยีสมัยใหม่ในการแปรรูปผลผลิตเพื่อ ขะลอการนำเข้าตลาด เพื่อแก้ไขปัญหาด้านการบริโภค อย่างปลอดภัย ประหยัด และเป็นธรรมอันเป็นกระบวนการให้ชุมชนท้องถิ่น สามารถพึ่งตนเองทางเศรษฐกิจได้ ตลอดทั้งการผลิตและการจัดจำหน่ายผลผลิตทางหัตถกรรม เช่น การรวมกลุ่มโรงงานยางพารา กลุ่มหัตถกรรม และอื่นๆ เป็นต้น

| ที่ | ชื่อเรียกภูมิปัญญา            | ชื่อเจ้าของภูมิปัญญา   | ที่อยู่ |         |         |             |          |
|-----|-------------------------------|------------------------|---------|---------|---------|-------------|----------|
|     |                               |                        | เลขที่  | หมู่ที่ | ตำบล    | อำเภอ       | จังหวัด  |
| ๑   | กลุ่มแปรรูปข้าวอินทรีย์ชีวภาพ | นายศักดิ์ดา เขตกลาง    | ๓๕      | ๗       | เทอดไทย | ทุ่งเขาหลวง | ร้อยเอ็ด |
| ๒   | ผลิตสินค้า OTOP               | นายวิจิตร แก้วบุญเรือง | ๑๕๒     | ๔       | เทอดไทย | ทุ่งเขาหลวง | ร้อยเอ็ด |

ภูมิปัญญาท้องถิ่น  
สาขาอุตสาหกรรมหัตถกรรม(ด้านการผลิตและบริโภค)



ชื่อ-สกุล นายศักดิ์ดา เขตกลาง

ที่อยู่ บ้านเลขที่ ๓๕ หมู่ที่ ๗ ตำบลเทอดไทย อำเภอทุ่งเขาหลวง จังหวัดร้อยเอ็ด

# ภูมิปัญญาท้องถิ่น

สาขาอุตสาหกรรมหัตถกรรม(ด้านการผลิตและบริโภค)



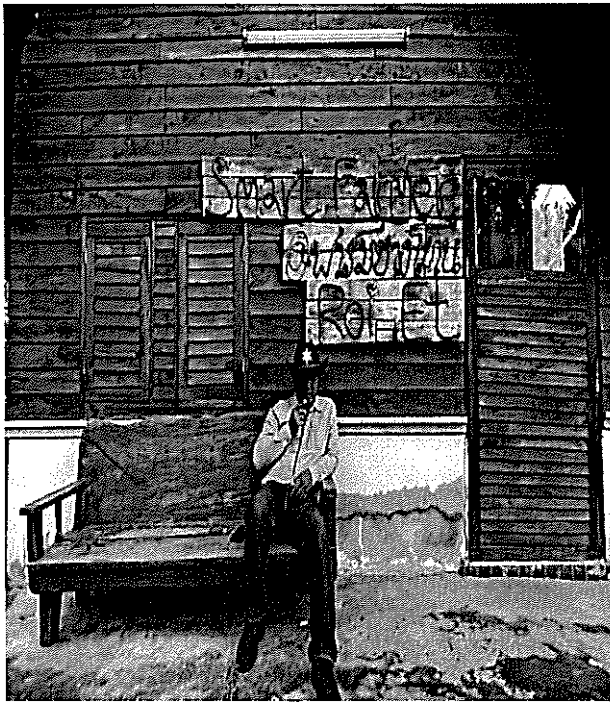
ชื่อ-สกุล นายวิจิตร แก้วบุญเรือง

ที่อยู่ บ้านเลขที่ ๑๕๒ หมู่ที่ ๔ ตำบลเทอดไทย อำเภอทุ่งเขาหลวง จังหวัด  
ร้อยเอ็ด

๓. สาขากองทุนและธุรกิจชุมชน หมายถึง ความสามารถในการบริหารจัดการค่า การสะสมและบริการกองทุน และธุรกิจชุมชน ทั้งที่เป็นเงินตราและโภคทรัพย์เพื่อเสริมชีวิตความเป็นอยู่ของสมาชิกในชุมชน

| ที่ | ชื่อเรียกภูมิปัญญา                                | ชื่อเจ้าของภูมิปัญญา   | ที่อยู่ |         |         |             |          |
|-----|---|------------------------|---------|---------|---------|-------------|----------|
|     |   |                        | เลขที่  | หมู่ที่ | ตำบล    | อำเภอ       | จังหวัด  |
| ๑   | กลุ่มวิสาหกิจชุมชน<br>เกษตรผสมผสาน<br>พาร์มยางโทน | นายศักดิ์ดา เขตกลาง    | ๓๕      | ๗       | เทอดไทย | ทุ่งเขาหลวง | ร้อยเอ็ด |
| ๒   | หมู่บ้าน OTOP                                     | นายวิจิตร แก้วบุญเรือง | ๑๕๒     | ๔       | เทอดไทย | ทุ่งเขาหลวง | ร้อยเอ็ด |
| ๓.  | กลุ่มปั้นเตา                                      | นางกฤษณา ประสารศรี     | ๓๕      | ๒       | เทอดไทย | ทุ่งเขาหลวง | ร้อยเอ็ด |
| ๔.  | กลุ่มทอผ้าไหม                                     | นางกันยา โพธิเศษ       | ๖๒      | ๙       | เทอดไทย | ทุ่งเขาหลวง | ร้อยเอ็ด |

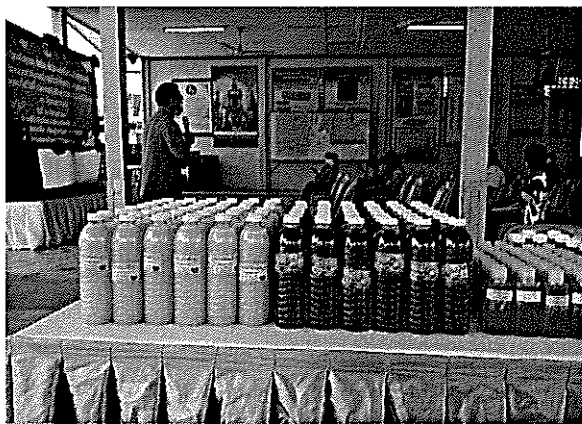
## ภูมิปัญญาท้องถิ่นสาขากองทุนและธุรกิจชุมชน



ชื่อ-สกุล นายศักดิ์ดา เขตกลาง

ที่อยู่ บ้านเลขที่ ๓๕ หมู่ที่ ๗ ตำบลเทอดไทย อำเภอทุ่งเขาหลวง จังหวัดร้อยเอ็ด

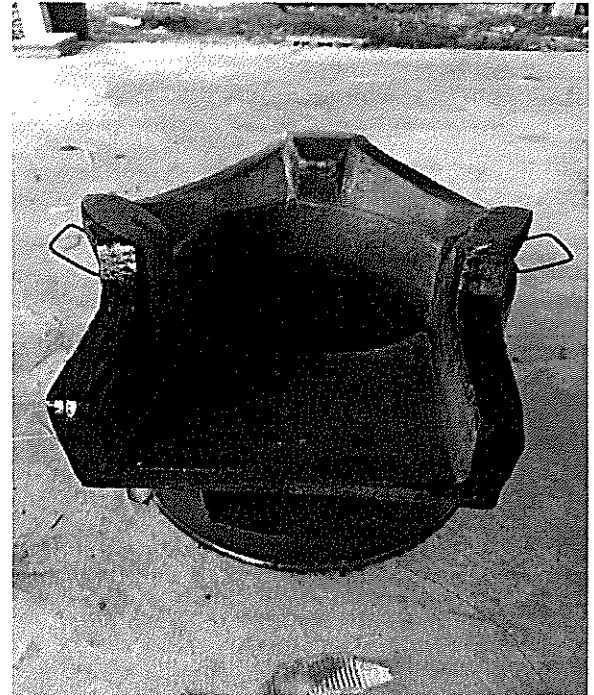
# ภูมิปัญญาท้องถิ่นสาขากองทุนและธุรกิจชุมชน



ชื่อ-สกุล นายวิจิตร แก้วบุญเรือง

ที่อยู่ บ้านเลขที่ ๑๕๒ หมู่ที่ ๔ ตำบลเทอดไทย อำเภอทุ่งเขาหลวง จังหวัดร้อยเอ็ด

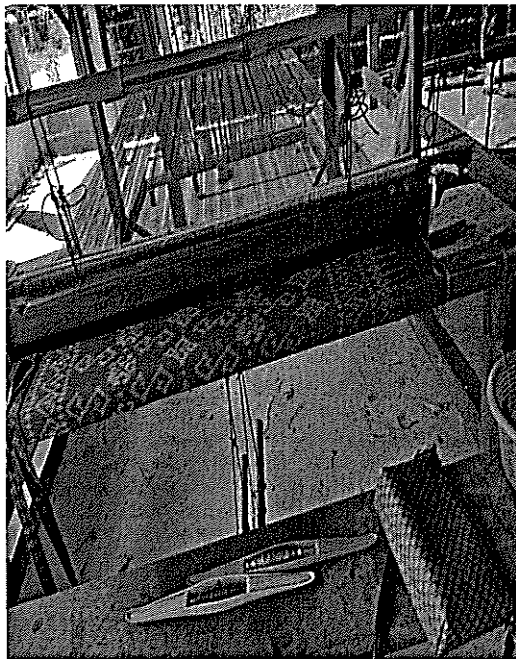
## ภูมิปัญญาท้องถิ่นสาขากองทุนและธุรกิจชุมชน



ชื่อ-สกุล นางกฤษณา ประสารศรี

ที่อยู่ บ้านเลขที่ ๓๕ หมู่ที่ ๒ ตำบลเทอดไทย อำเภอทุ่งเขาหลวง จังหวัดร้อยเอ็ด

## ภูมิปัญญาท้องถิ่นสาขาจัดการ



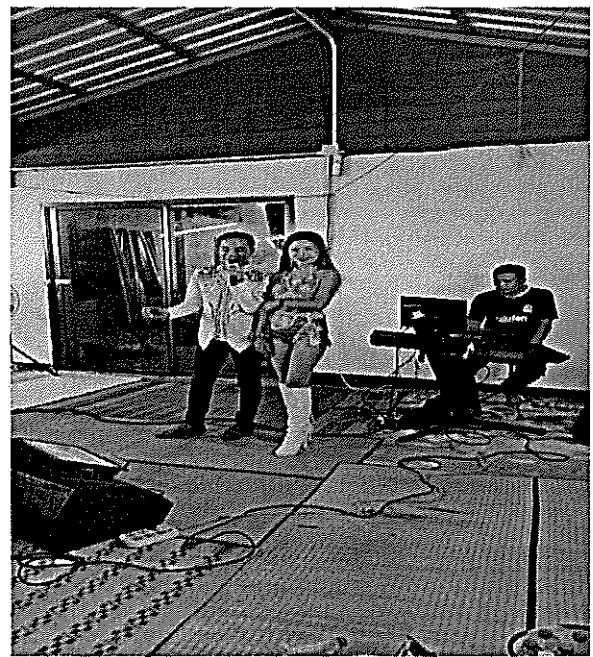
ชื่อ-สกุล นางกัญญา โปธิเศษ

ที่อยู่ บ้านเลขที่ ๖๒ หมู่ที่ ๙ ตำบลเทอดไทย อำเภอทุ่งเขาหลวง จังหวัดร้อยเอ็ด

๔. สาขาศิลปกรรม หมายถึง ความสามารถในการผลิตผลงานทางด้านศิลปะ สาขาต่างๆ เช่น จิตรกรรม ประติมากรรม วรรณกรรม ทัศนศิลป์ การแสดง เป็นต้น

| ที่ | ชื่อเรียกภูมิปัญญา | ชื่อเจ้าของภูมิปัญญา | ที่อยู่ |         |         |             |          |
|-----|--------------------|----------------------|---------|---------|---------|-------------|----------|
|     |                    |                      | เลขที่  | หมู่ที่ | ตำบล    | อำเภอ       | จังหวัด  |
| ๑   | หมอลำ              | นายคมคาย สอนองเดช    | ๒๕      | ๔       | เทอดไทย | ทุ่งเขาหลวง | ร้อยเอ็ด |
| ๒   | ประติมากรรม        | นายประมวล ทูลธรรม    | ๖๐      | ๔       | เทอดไทย | ทุ่งเขาหลวง | ร้อยเอ็ด |

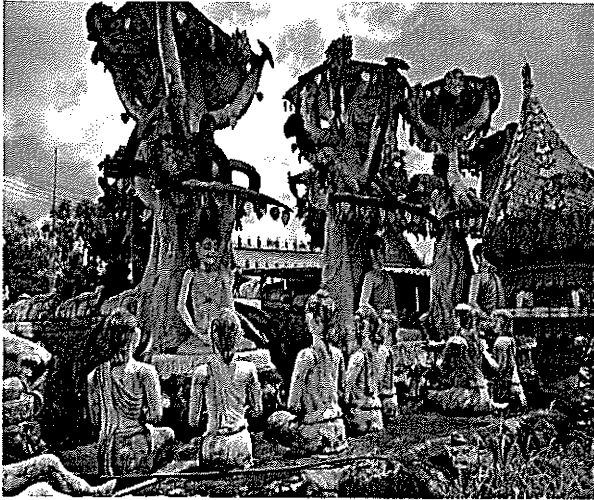
# ภูมิปัญญาท้องถิ่นสาขาศิลปกรรม



ชื่อ-สกุล นายคมคาย สอนองเดช

ที่อยู่ บ้านเลขที่ ๖๐ หมู่ที่ ๔ ตำบลเทอดไทย อำเภอทุ่งเขาหลวง จังหวัดร้อยเอ็ด

# ภูมิปัญญาท้องถิ่นสาขาศิลปกรรม



ชื่อ-สกุล นายประมวล ทูลธรรม

ที่อยู่ บ้านเลขที่ ๖๐ หมู่ที่ ๔ ตำบลเทอดไทย อำเภอทุ่งเขาหลวง จังหวัดร้อยเอ็ด

๕. สาขาจัดการ หมายถึง ความสามารถในการบริหารการจัดการดำเนินงานด้านต่างๆ ทั้งขององค์กรทางสังคม  
 อื่นๆ ในสังคมไทย เช่น การจัดการองค์กรของกลุ่มแม่บ้าน ระบบผู้เฒ่าผู้แก่ในชุมชน เป็นต้น กรณีของการจัด  
 การศึกษาเรียนรู้ นับได้ว่าเป็นภูมิปัญญาสาขาการจัดการที่มีความสำคัญ เพราะการจัดการศึกษาเรียนรู้ดี หมายถึง  
 กระบวนการเรียนรู้ พัฒนาและถ่ายทอดความรู้ภูมิปัญญาไทยที่มีประสิทธิผล

| ที่ | ชื่อเรียกภูมิปัญญา | ชื่อเจ้าของภูมิปัญญา | ที่อยู่ |         |         |             |          |
|-----|--------------------|----------------------|---------|---------|---------|-------------|----------|
|     |                    |                      | เลขที่  | หมู่ที่ | ตำบล    | อำเภอ       | จังหวัด  |
| ๑   | โรงเรียนผู้สูงอายุ | นายทองม้วน ตุ่มวัด   | ๔๐      | ๓       | เทอดไทย | ทุ่งเขาหลวง | ร้อยเอ็ด |

# ภูมิปัญญาท้องถิ่นสาขาจัดการ



ชื่อ-สกุล นายทองม้วน ตุ่มวัด

ที่อยู่ บ้านเลขที่ ๔๐ หมู่ที่ ๓ ตำบลเทอดไทย อำเภอทุ่งเขาหลวง จังหวัดร้อยเอ็ด